



# Gebäudeschutz fängt oben an! Entwässerungssysteme

für Dächer, Balkone & Fassaden



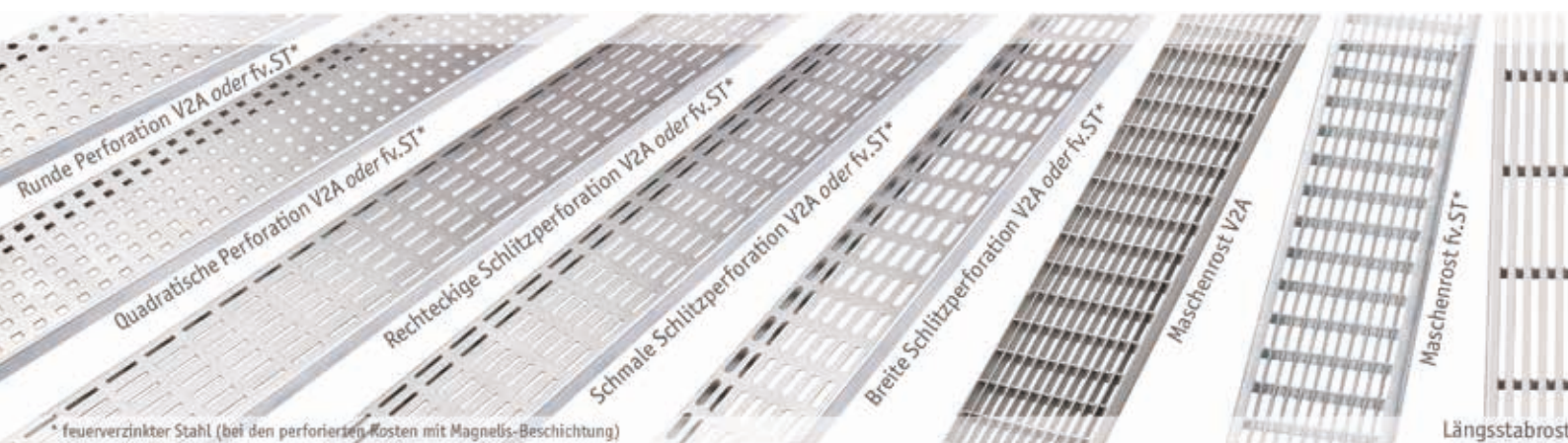
**NEU:**  
Bangkirai-Rinne



# Dränage- und Entwässerungsrinnen

[www.richard-brink.de](http://www.richard-brink.de)

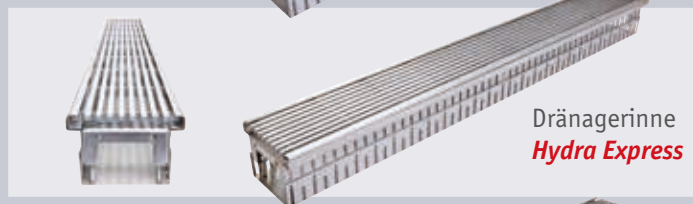
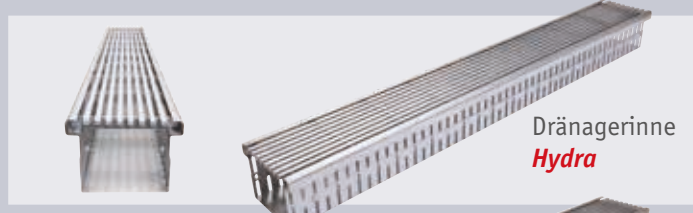
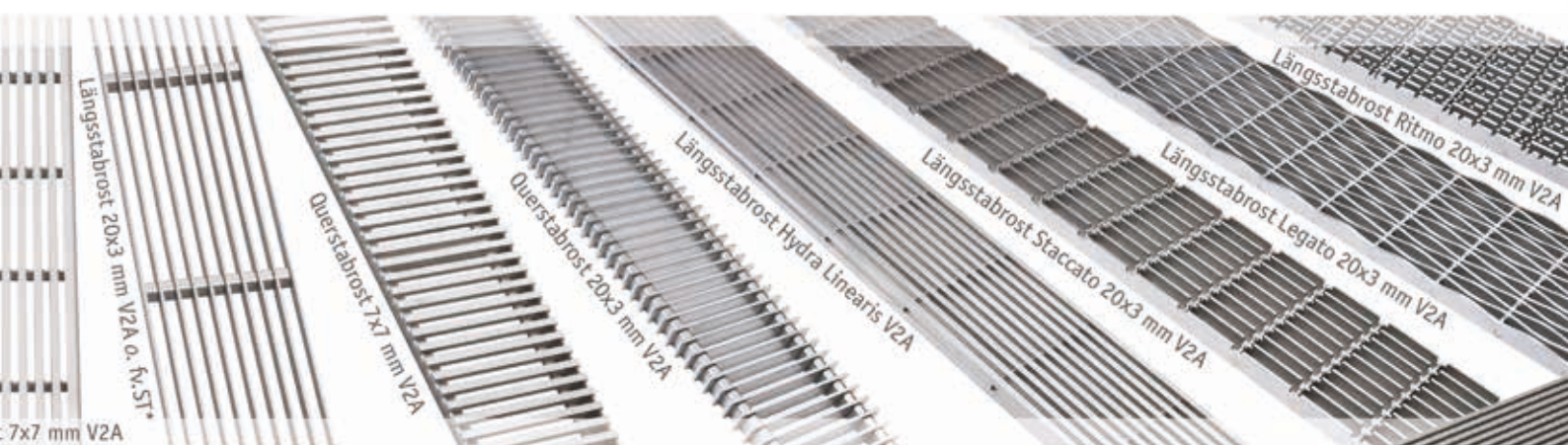
**Rost-Designs** Perforierte Roste, Maschenroste, Längs- und Quersta



Rost **Staccato** auf höhenverstellbarer **Futura**-Rinne



broste



**NEU:**  
**Bangkirai-Rinne**



\*Firma \_\_\_\_\_ \*Telefon \_\_\_\_\_  
 \*Straße \_\_\_\_\_ \*Telefax \_\_\_\_\_  
 \*PLZ, Ort \_\_\_\_\_ \*Ansprechpartner \_\_\_\_\_  
 \*Branche \_\_\_\_\_ E-Mail \_\_\_\_\_  
 \_\_\_\_\_ Kommission \_\_\_\_\_

*\*Bitte ausfüllen*

März 2022



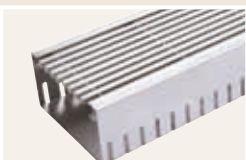
Hydra



Hydra Express



Stabile



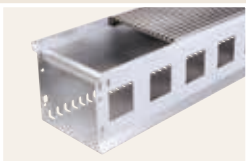
Cubo



Futura



Lamina



Stabile Air



Bangkirai

**Dränagerinne** mit Perforation

**Entwässerungsrinne** ohne Perforation  
(Mögliche Entwässerungsrinnen sind blau vermerkt)

Typ (siehe Bilder links)

Höhenverstellbare Dränagerinne **Hydra**

Fixe Dränagerinne **Stabile** (auch als Entwässerung möglich)

Höhenverstellbare Dränagerinne **Hydra Express**

Fixe Dränagerinne **Cubo** (auch als Entwässerung möglich)

Höhenverstellbare Dränagerinne **Futura**

Fixe Schlitzrinne **Lamina** (auch als Entwässerung möglich)

Höhenverstellbare Schlitzrinne **Lamina**

Fassadenrinne **Stabile Air**

**Bangkirai**-Rinne

**Material**  1,5 mm fv. Stahl (Magnelis)  1,5 mm Edelstahl (V2A)

**Länge** Standardlängen: 1.000 mm, bis zu 3.000 mm einteilig möglich

Länge 1 \_\_\_\_\_ m Länge 2 \_\_\_\_\_ m Gesamt \_\_\_\_\_ m

**Einlaufbreite**  100 mm  140 mm  160 mm  200 mm  250 mm Wunschbreite \_\_\_\_\_ mm

**Wunschhöhe**

(höhenverstellbar) von \_\_\_\_\_ mm bis \_\_\_\_\_ mm (fixe Bauhöhe) \_\_\_\_\_ mm

**Rost**

Perforierte Roste



Kreis  
Ø8,5 mm



Quadrat  
8 x 8 mm



Rechteck  
30 x 5 mm



Schlitz schmal  
30 x 5 mm



Schlitz breit  
30 x 10 mm



Rivo  
10 mm



Perla



Silva

Edelstahl (V2A)  
 fv. Stahl (Magnelis)

Stabroste



Längsstab  
20 x 3 mm



Längsstab  
7 x 7 mm



Querstab  
20 x 3 mm



Querstab  
7 x 7 mm



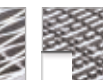
Hydra  
Linearis



Längsstab  
Staccato



Längsstab  
Legato



Längsstab  
Ritmo

Edelstahl (V2A)  
 feuerverzinkter Stahl  
nur Längsstab 20 x 3 mm

Doppelschlitzrost **Gemini**



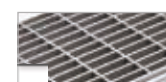
Gemini mit  
Edstahlfäche



Gemini mit  
Plattenschale

Bei Gemini-Plattenschale bitte die Plattenstärke angeben.  
Plattenstärke \_\_\_\_\_ mm

Maschenrost 30x10 mm



Maschenrost  
Edelstahl (V2A)



Maschenrost  
feuerverzinkter Stahl

Fordern Sie zu Ihrer Anfrage auch unseren Gesamtkatalog an oder schauen Sie sich ihn online an.

**Richard Brink** GmbH & Co. KG  
Metallwarenfabrikation und Vertrieb

Görlitzer Straße 1  
33758 Schloß Holte-Stukenbrock

Telefon 0049 (0)5207 95 04-0  
Telefax 0049 (0)5207 95 04-20

[www.richard-brink.de](http://www.richard-brink.de)

# Richard Brink GmbH & Co. KG

## Metallwarenfabrikation und Vertrieb

### Deutschland

Görlitzer Straße 1  
33758 Schloß Holte-Stukenbrock  
Telefon +49 (0)5207 95 04-0  
Telefax +49 (0)5207 95 04-20

[anfragen@richard-brink.de](mailto:anfragen@richard-brink.de)  
[bestellungen@richard-brink.de](mailto:bestellungen@richard-brink.de)

### Österreich

Rosenheim 112 b  
9805 Baldramsdorf  
Telefon +43 (0)4762 75 00-0  
Telefax +43 (0)4762 75 00-04

[anfragen@richard-brink.at](mailto:anfragen@richard-brink.at)  
[bestellungen@richard-brink.at](mailto:bestellungen@richard-brink.at)

### Niederlande

Capitool 10  
7521PL Enschede  
Telefon +31 (0)85 210 0519  
Mobil +31 (0)64 420 9309

[aanvragen@richard-brink.nl](mailto:aanvragen@richard-brink.nl)  
[bestellingen@richard-brink.nl](mailto:bestellingen@richard-brink.nl)

[www.richard-brink.de](http://www.richard-brink.de)

mit Online-Shop



# Entwässerungssysteme für Fassadenentwässerung



reddot design award  
honourable mention 2010

Designrost *Hydra Linearis*